



Linkergevel



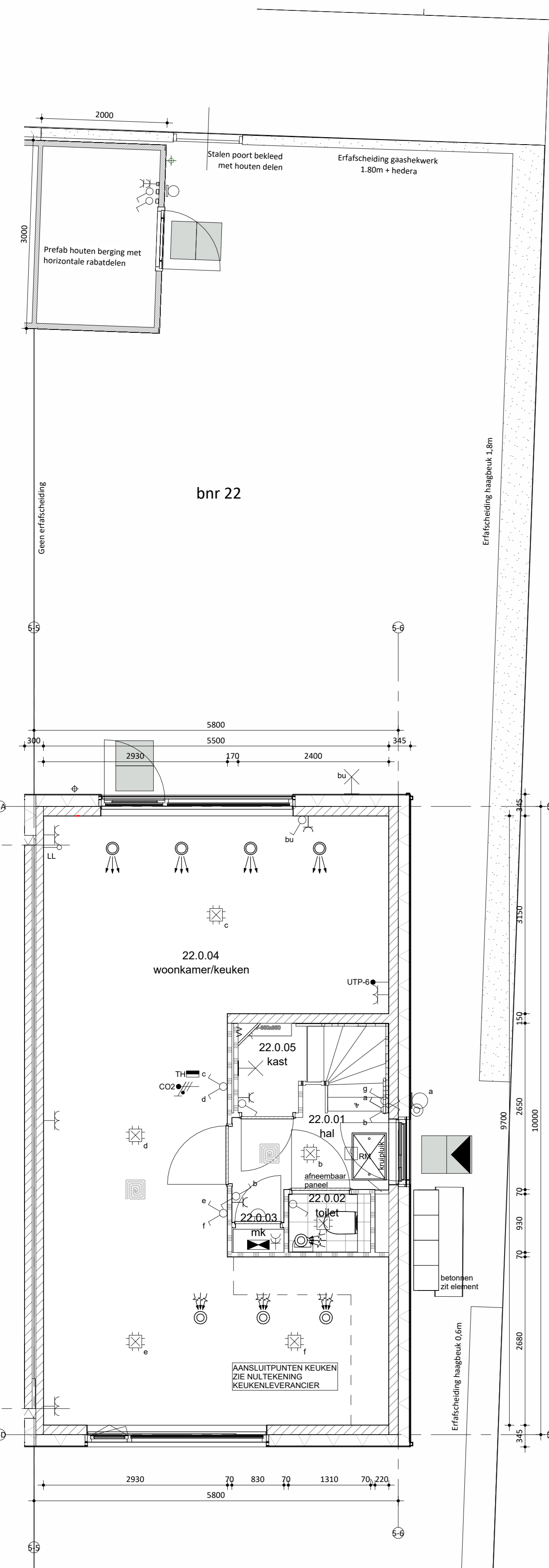
Voorgevel



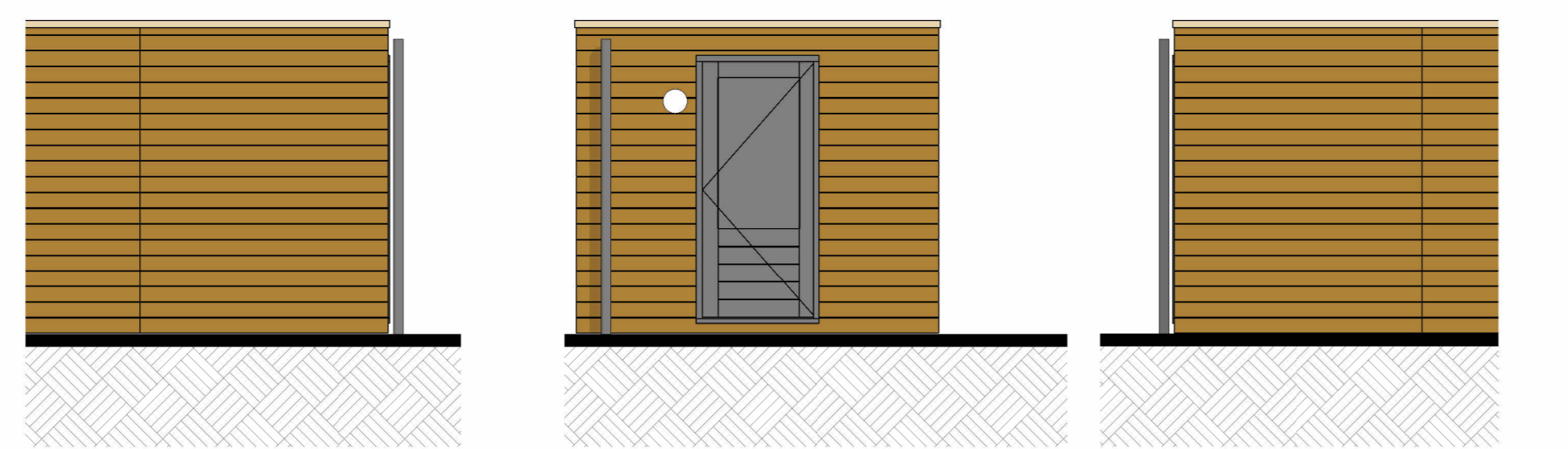
Rechtergevel



Achtergevel



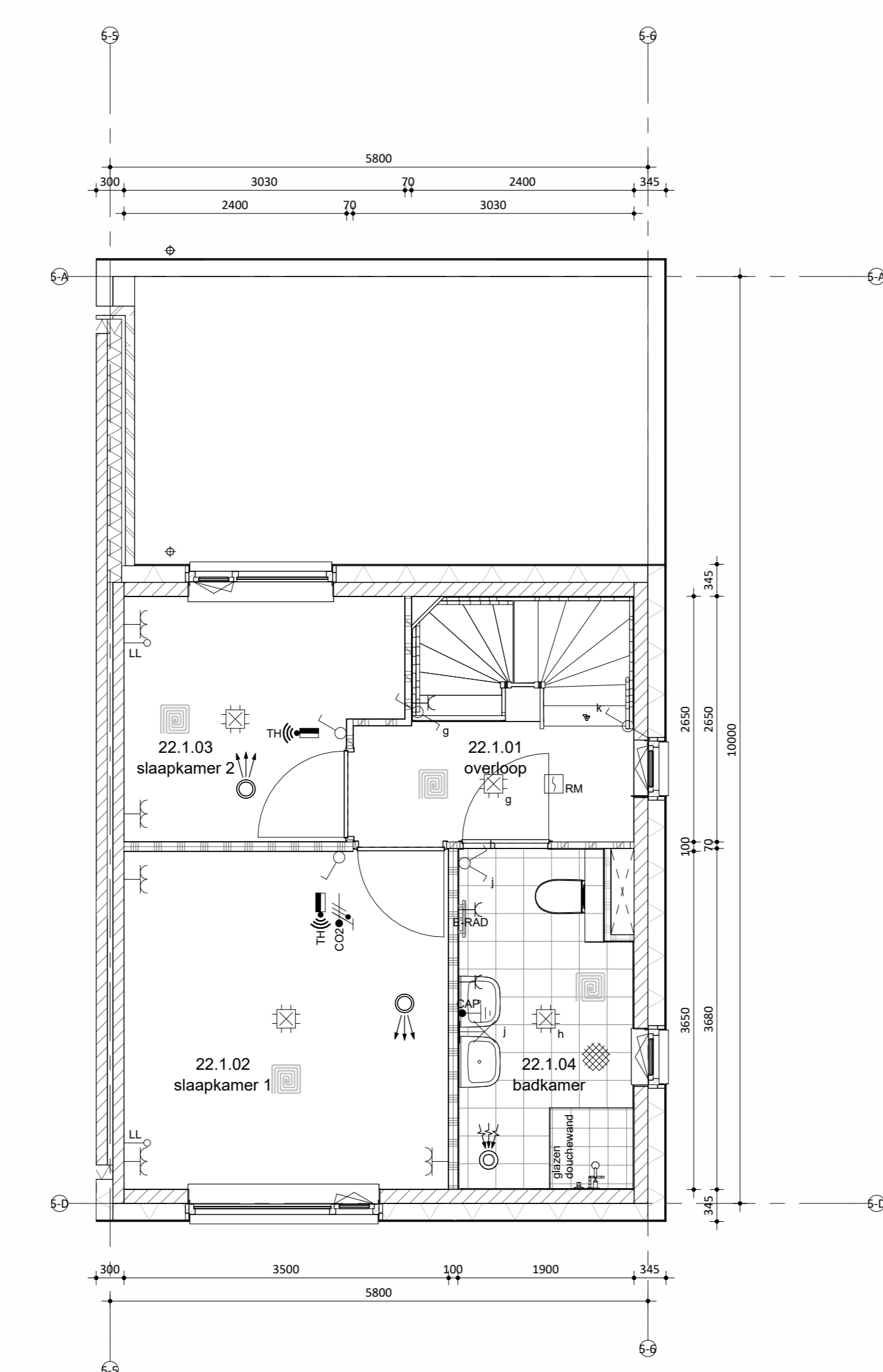
Begane grond



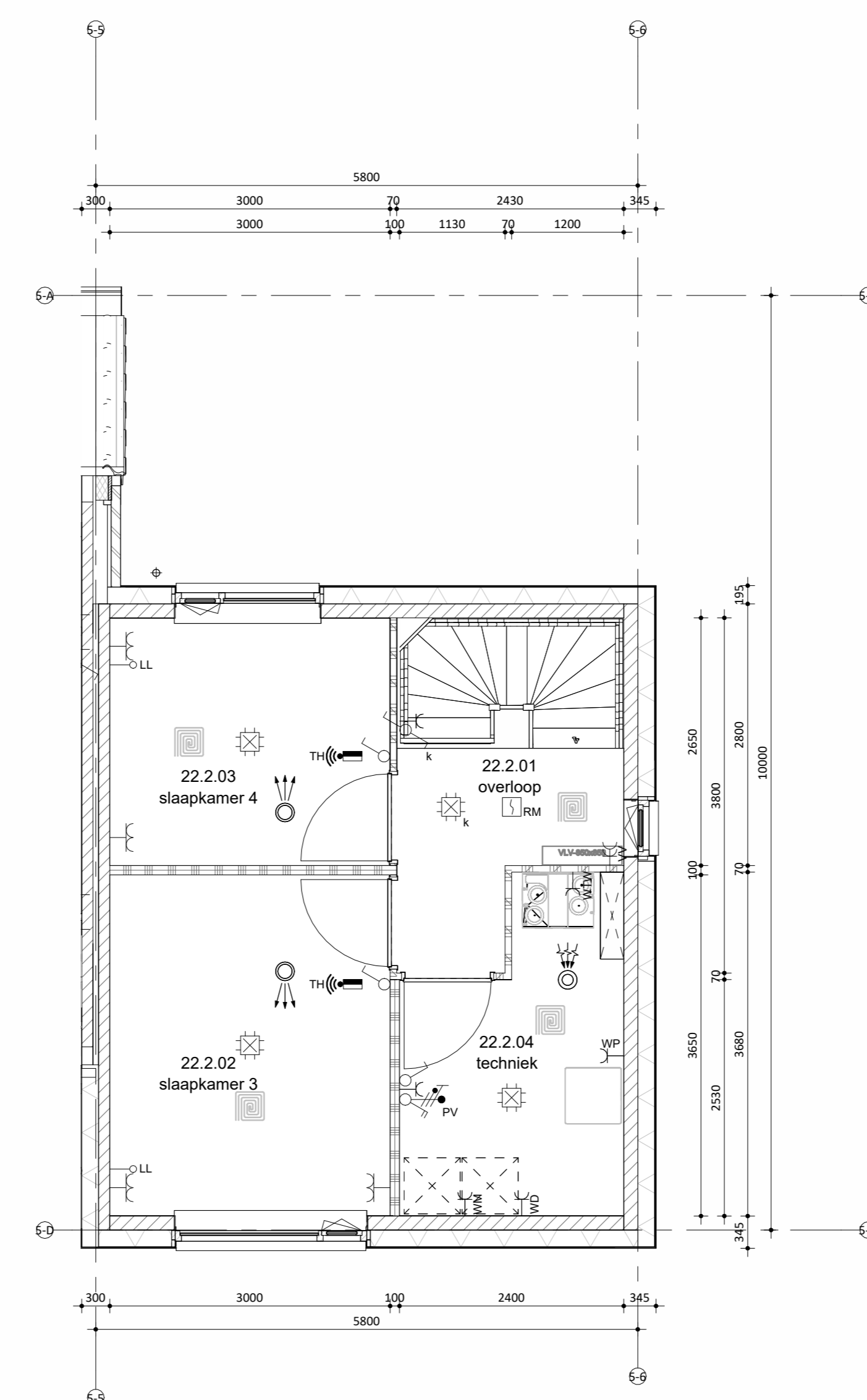
Linkergevel berging

Voorgevel berging

Rechtergevel berging



Eerste verdieping



Tweede verdieping

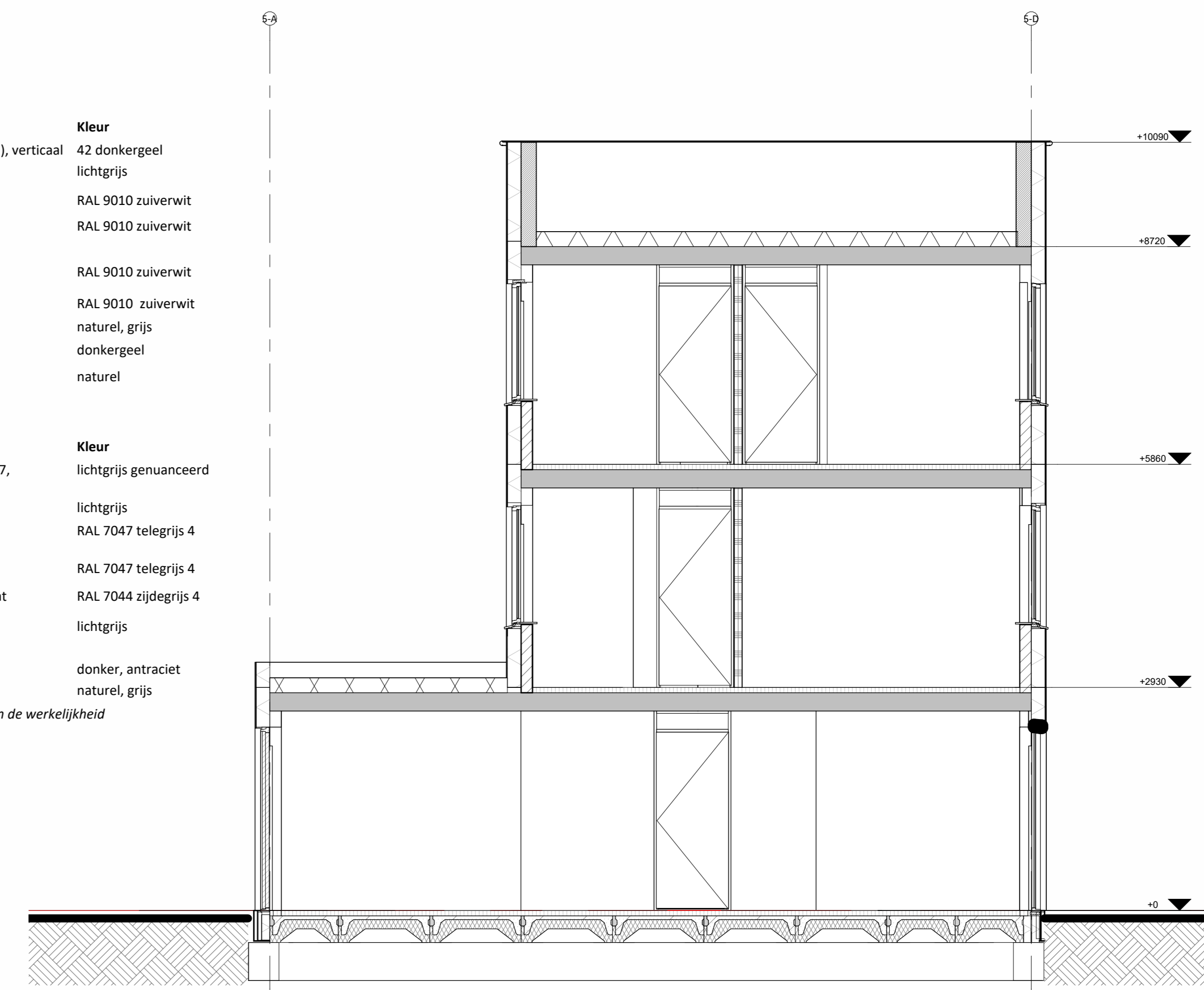


Situatie

schaal 1:1000

SPECIAL 2 bnr 22		
Onderdeel	Materiaal	Kleur
speciaal gevelmateriaal	keramische tegel (244x56mm), verticaal	42 donkergeel
voegwerk	cement, verdiepte voeg	lichtgrijs
dagkanten	aluminium zetwerk	RAL 9010 zuiverwit
kozijnen (incl draaiende delen)	hout	RAL 9010 zuiverwit
voordeur	hout	RAL 9010 zuiverwit
waterlagen	aluminium	RAL 9010 zuiverwit
hwa	voorzijde zink, achterzijde pvc	natuur, grijs
daktrim	aluminium	donkergeel
goot	zink	natuur
bnr 23 t/m 26		
Onderdeel	Materiaal	Kleur
gevel metselwerk	baksteen waterstrich EN1147, waalformaat	lichtgrijs genuanceerd
voegwerk	cement, verdiepte voeg	lichtgrijs
kozijnen (incl draaiende delen)	hout	RAL 7047 telegrijs 4
voordeur	hout	RAL 7047 telegrijs 4
laten/geveldragers	staal, verzink en gepoedercoat	RAL 7044 zijdegrijs 4
waterlagen t.p.v. metselwerk	prefab beton	lichtgrijs
dakbedekking	keramische dakpan	donker, antraciet
hwa	voorzijde zink, achterzijde pvc	natuur, grijs

Keuren zijn indicatief en kunnen afwijken van de werkelijkheid



Doorsnede B-B

Hoogte (+v.l.)	Symbol	Omschrijving
	☐	Groepenkast
Plafond	☐	Centraaldoos b.v. lichtpunt zonder armatuur
2100	☐	Wandlichtpunt zonder armatuur
1200	☐	Bedrukker
2500	☐	Schel
1500	☐	Videofoonstoel
Plafond	☐	Rockmelder optisch
1050	☐	Enkelzijdige schakelaar
1050	☐	Enkelzijdige schakelaar met wandcontactdoos
1050	☐	Serieschakelaar
1050	☐	Wisselschakelaar
1050	☐	Kruisschakelaar
300	☐	Loze leiding
300	☐	CAI aansluitpunt
300	☐	UTP aansluitpunt
300	☐	Enkele wandcontactdoos
300	☐	Dubbele wandcontactdoos
300	☐	Wandcontactdoos 2-voudig opbouw
300	☐	Wandcontactdoos 2-voudig opbouw Vloerverwarming
300	☐	E-RAD - Elektr. radiator badkamer 260+VL
300	☐	WP - Wärmepomp n.t.b.
300	☐	WM - Wasmachine 1200+VL
300	☐	WD - Wasdroger 1200+VL
1500	☐	CO2 Sensor (b.v. ventilatie systeem)
1500	☐	Thermostaat RF
1700	☐	Centraal aardpunt badkamer
vloer	☐	Aardmat
Plafond	☐	Ventilatie Atzug-ventiel
Plafond	☐	Ventilatie Inblaas-ventiel
	☐	WTW unit
	☐	Verdeler vloerverwarming

Remmers
Bouwbedrijf

Maatvoering in het werk te controleren.
De technische omschrijving prevaleert op de tekeningen.
wijzigingen:

onderdeel: **Verkooptekening bnr 22**
project: **52 woningen, Markant Fase 1 Zevenbergen**
opdrachtgever: **Markvelden-Noord VOF**

datum: **24-04-2026** status: **DEFINITIEF** werknummer: **422440**
schaal: **1:50/100** projectleider: **-** fase: **bladnummer:**
afmeting: **A0** getekend: **jk DO** **VK_22**

Kruisweg 1
5047 TR Tilburg
T: 0163 - 472 82 00
E: info@remmersbouwgroep.nl
W: www.remmersbouwgroep.nl